

- Légende**
- Belliveau
  - Arbustes
  - Boutures de saule
  - Philophtyes
  - Blocs 0.5/1/1 T
  - Emprise des marlons actuels
  - Arasement des marlons et retalutage des berges
  - Patch de recharge sédimentaire
  - Géogrid bidimensionnelle enserrimée
  - Arasement\_ensemble copy
  - Sentier pédestre (hors marche)

Nivellement de la zone de stationnement

Suppression du vannage

Mise en place d'une passerelle

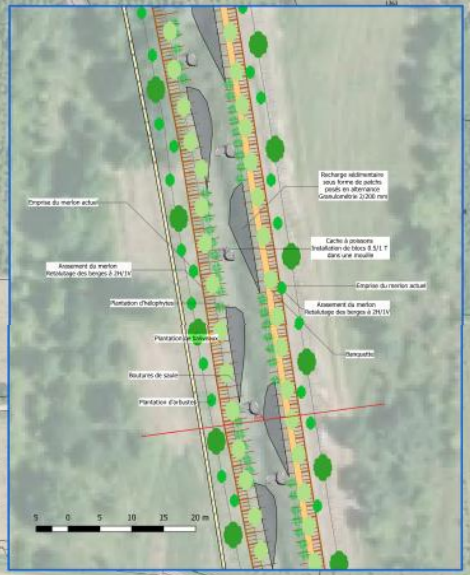
Arasement du merlon à la cote TN  
Retalutage des berges à 2H/1V

Aménagement d'une banquette en rive droite

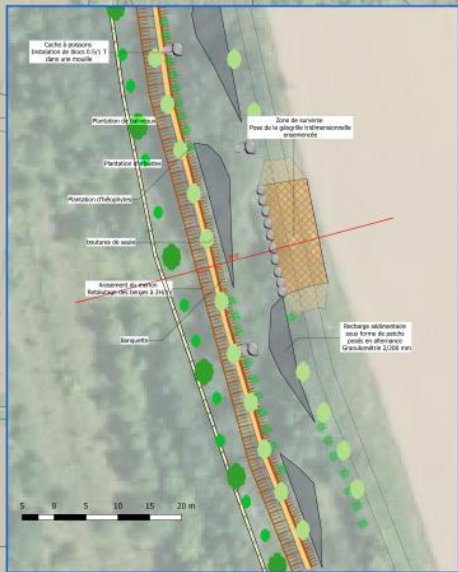
Arasement du merlon à la cote TN  
Retalutage des berges à 2H/1V  
Recharge granulométrique  
Revégétalisation

Sentier

Aménagement d'une banquette en rive gauche



Arasement du merlon à la cote TN



Aménagement surverse  
Arasement du merlon à la cote TN

Aménagement surverse  
Arasement du merlon à la cote TN

SIBV OGA  
Reconnexion des champs d'expansion de l'Oase

Plan projet

Client: SIBV OGA  
Date: 15/04/2023  
N° de planche:

**SCE**  
Aménagement & entretien territoire  
11 rue de la République  
91000 Evry-Courcouronnes  
Tél: 01 39 00 00 00  
www.sce-91.com

NOU	DATE	DESCRIPTION	DESSINÉ	VALIDÉ
1	15/04/2023	Version initiale	DES	DES

